

Došlo dne: 27/6/2024

SOUHLAS

LEGENDA

-----	HRANICE ŘEŠENÉHO ÚZEMÍ
189	KATASTRÁLNÍ MAPA
	BUDOVY
---	NÁVRH

MATERÁLY

	ČEDIČOVÁ HRADNÍ DLAŽBA, HORNÍ HRANA ROVNÁ 6-20 cm, NEPRAVIDELNÁ
	ŽULOVÉ ODSEKY, HORNÍ HRANA ROVNÁ, 6-20 cm POCHOZÍ, NEPRAVIDELNÁ
	ŽULOVÁ KOSTKA ŠTÍPANÁ 8/10, KROUŽKY
	ČEDIČOVÁ DLAŽBA PŮVODNÍ
	ASFALTOVÁ KOMUNIKACE
	ŽULOVÝ OBRUBNÍK

BEZBARIÉROVÉ ŘEŠENÍ

	RELIEFNÍ DLAŽBA - VAROVNÉ A SIGNÁLNÍ PÁSY konglomerovaný kámen, bílá barva
	HLADKÁ ŽULOVÁ DLAŽBA řezané desky š. 250 mm

VODNÍ PRVKY

VP	VODNÍ PRVEK - PÍTKO 1 ks
VM	VODNÍ PRVEK - MLŽÍTKO 6 ks

ELEKTRO - OSVĚTLENÍ

VO1	VO - NA FASÁDĚ DOMŮ 11 ks
VO2	VO - LAMPA POULIČNÍ 11 ks
VO3	VO - ZÁPUSTNÉ SVÍTIDLO 4 ks
VO4	VO - ZEMNÍ SVÍTIDLO 12 ks

ELEKTRO - ROZVADĚČ

R	VYSUVNÝ ENERGETICKÝ SLOUPEK 2 ks
---	-------------------------------------

MOBILIÁŘ

L1	LAVIČKA ČESKOLÍPSKÁ 15 ks
L2	LAVIČKA 5 ks
K1	ODPADKOVÝ KOŠ 5 ks
K2	PODZEMNÍ KONTEJNER 3 ks
S	STOJANY NA KOLA 7 ks
M1	MŘÍŽE KE STROMŮM 16 ks
M2	MŘÍŽE KE STROMŮM 14 ks

V souladu s § 184a stavebního zákona č. 183/2006 uděluji
soulas se záměrem

stavebníka:

Město Česká Lípa
náměstí T. G. Masaryka 1
470 36 Česká Lípa, Česká Republika
IČ: 00260428, DIČ: CZ00260428
ezr@mucl.cz
datová schránka: bkfb3p

realizovat stavbu:

Rekonstrukce Škroupova náměstí

na pozemku p. č.: 174/1 a 175
v katastrálním území: Česká Lípa [621382]

který je dle LV č. 1496 a 13440 v mém vlastnictví (spoluvlastnictví)

REPAIR REALTY a.s.
Pod altánem 9/105
Strašnice
100 00 Praha 10

Datum:

Podpis (razítko):

REPAIR REALTY a.s.

Pod Altánem 9/105, 100 00 Praha 10

Zasílací adresa:

Jindřicha z Lipé 118, 470 01 Česká Lípa
IČ: 273 02 571

LEGENDA

DOTČENÉ POZEMKY

REKONSTRUKCE ŠKROUPOVA NÁMĚSTÍ ČESKÁ LÍPA

investor

Město Česká Lípa

Náměstí T. G. Masaryka 1
470 36 Česká Lípa, Česká Republika
IČ: 00260428, DIČ: CZ00260428
ezr@mucl.cz
datová schránka: bkfb3p

zhotovitel

M2AU s.r.o.

Údolní 222/5, Brno - město, 602 00, CZ
IČ: 14431734, DIČ: CZ14431734
info@m2au.cz, www.m2au.cz
datová schránka: v6zyzxf

zodpovědný projektant

Ing. arch. Filip Musálek
ČKA 05273

vypracoval

Ing. arch. Filip Musálek
Ing. arch. Linda Obršálová
Ing. arch. Silvie Pajerová

název výkresu

Situační výkres

stupeň PD

DUSP

Dokumentace pro vydání společného povolení stavby

formát

A3 (420x297mm)

měřítko

1:750

datum

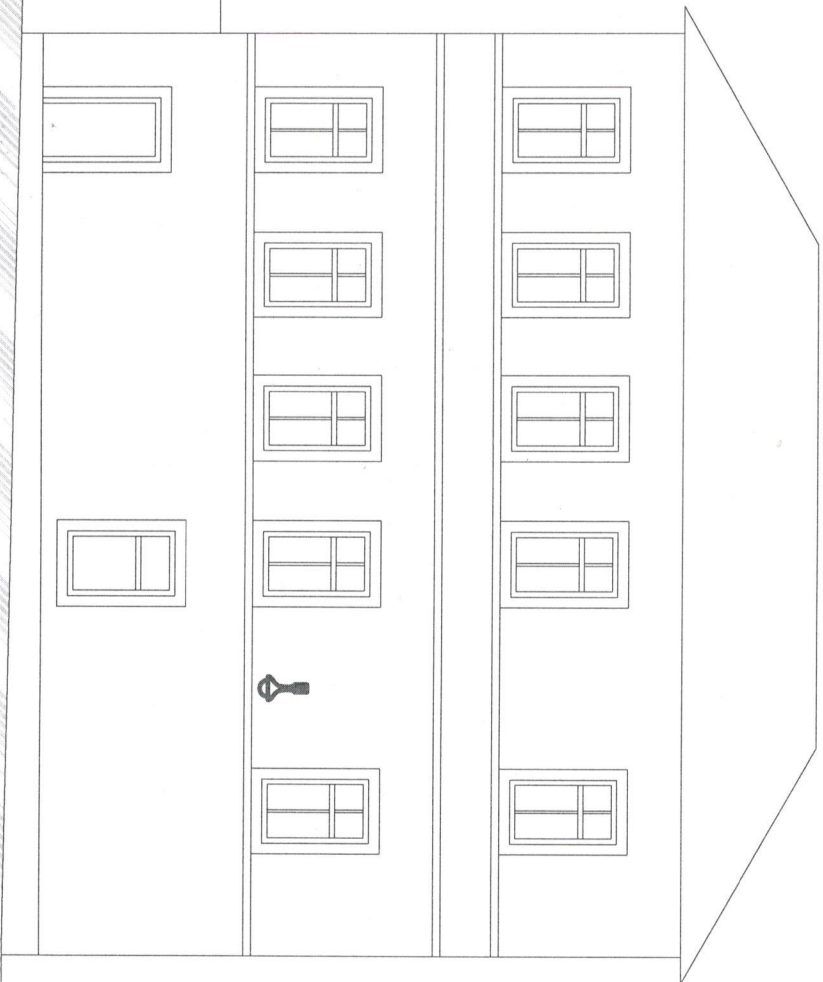
06/2024

Tento dokument podléhá ochraně dle zákona č. 121/2000 Sb. (Autorský zákon). Originál tohoto
výkresu a návrh řešení na něm zobrazený je majetkem autora. Tento výkres nesmí být - výjma
zřejmého účelu, pro nějž byl pořízen - použitelný a žádným způsobem nerespektujícím
ustanovení Autorského zákona nebo dohodu klienta a hlavního architekta (autora) poskytnut třetí
osobě.

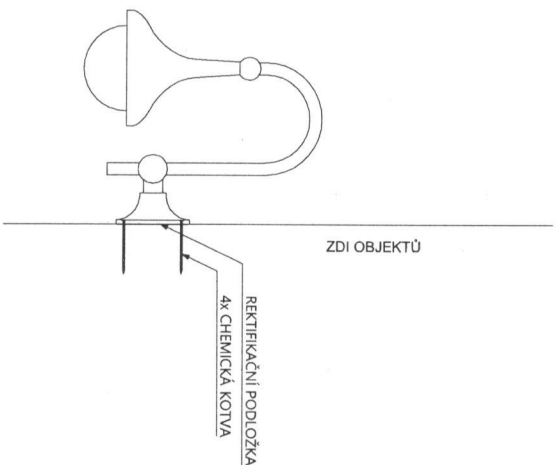
Tento výkres nelze považovat za realizaci, dle zákona č. 121/2000 Sb. (Autorský zákon). Realizační
dokumentaci vč. specifikací, detailů a statických posouzení nosných konstrukcí zpracuje
dodavatel stavby a předloží autorům dozor k odsouhlasení. Veškeré rozměry nutno před
započítáním prací ověřit a zaměřit na stavbě!

Veškeré materiály, povrchové úpravy, profily a všechny detaily budou upřesněny a
odsouhlaseny autorským dozorem na základě reálných vzorků předložených dodavatelem.

(m2au)



OSAZENÍ SVÍTIDEL NA ZDI OBJEKTŮ



vzhledem k různým a možná nesúdržným podkladům doporučujeme injektované kotvení (aplikace expanzní hmoty do kotveního místa)

REKONSTRUKCE ŠKROUPOVA NÁMĚSTÍ ČESKÁ LÍPA

Město Česká Lípa
Náměstí T. G. Masaryka 1
470 36 Česká Lípa, Česká Republika
IČ: 00250428, DIČ: CZ00250428

zpracoval: **M2AU s.r.o.**

Údachi 2225, Brno-město, 602 00, CZ
IČ: 14431734, DIČ: CZ14431734
info@m2au.cz, www.m2au.cz
dřívěší scřítěnka, věšák

projektant dání: **M2AU s.r.o.**

Údachi 2225, Brno-město, 602 00, CZ
IČ: 14431734, DIČ: CZ14431734
info@m2au.cz, www.m2au.cz
dřívěší scřítěnka, věšák

název dání: **M2AU s.r.o.**

zodpovědný projektant: **Ing. arch. Filip Musálek**

vypracoval: **Ing. arch. Filip Musálek**

Ing. arch. Linda Obršlová

Ing. arch. Silvie Pajetová

název a popis: **REKONSTRUKCE ŠKROUPOVA NÁMĚSTÍ**

Podklatem 9/105, 100 00 Praha 10

Zasílací adresa: **REKONSTRUKCE ŠKROUPOVA NÁMĚSTÍ**

Indřich z Lipe 11B, 470 01 Česká Lípa

IČ: 278 02 571

datum: **08/2024**

časový výstav: **1:20, 1:100**

formát: **A3 (420x297mm)**

časový výstav: **1:20, 1:100**

časový výstav: **1:20, 1:100**

časový výstav: **1:20, 1:100**

časový výstav: **1:20, 1:100**

časový výstav: **1:20, 1:100**

časový výstav: **1:20, 1:100**

časový výstav: **1:20, 1:100**

časový výstav: **1:20, 1:100**

časový výstav: **1:20, 1:100**

časový výstav: **1:20, 1:100**

časový výstav: **1:20, 1:100**

časový výstav: **1:20, 1:100**

časový výstav: **1:20, 1:100**

časový výstav: **1:20, 1:100**

časový výstav: **1:20, 1:100**

časový výstav: **1:20, 1:100**

časový výstav: **1:20, 1:100**

m2au